

vdd. Les Vals du  
Dauphiné

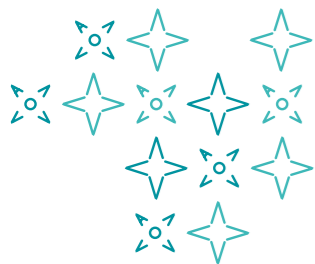


LE CAP

Entreprendre  
avec l'essentiel

Pépinière d'entreprises

[www.valsdudauphine.fr](http://www.valsdudauphine.fr)



**LE CAP**  
Entreprendre  
avec l'essentiel

➤ Un lieu d'accueil pour les créateurs, repreneurs et jeunes entreprises de moins de 3 ans.

➤ Un lieu de vie et d'échanges tourné vers l'extérieur qui propose à tous les jeunes entrepreneurs un cadre de travail incomparable sur 1 000 m<sup>2</sup>.

Avec son architecture compacte et l'usage de matériaux simples et sains (terre crue et bois), LE CAP peut accueillir une quinzaine de jeunes entreprises dans les meilleures conditions.

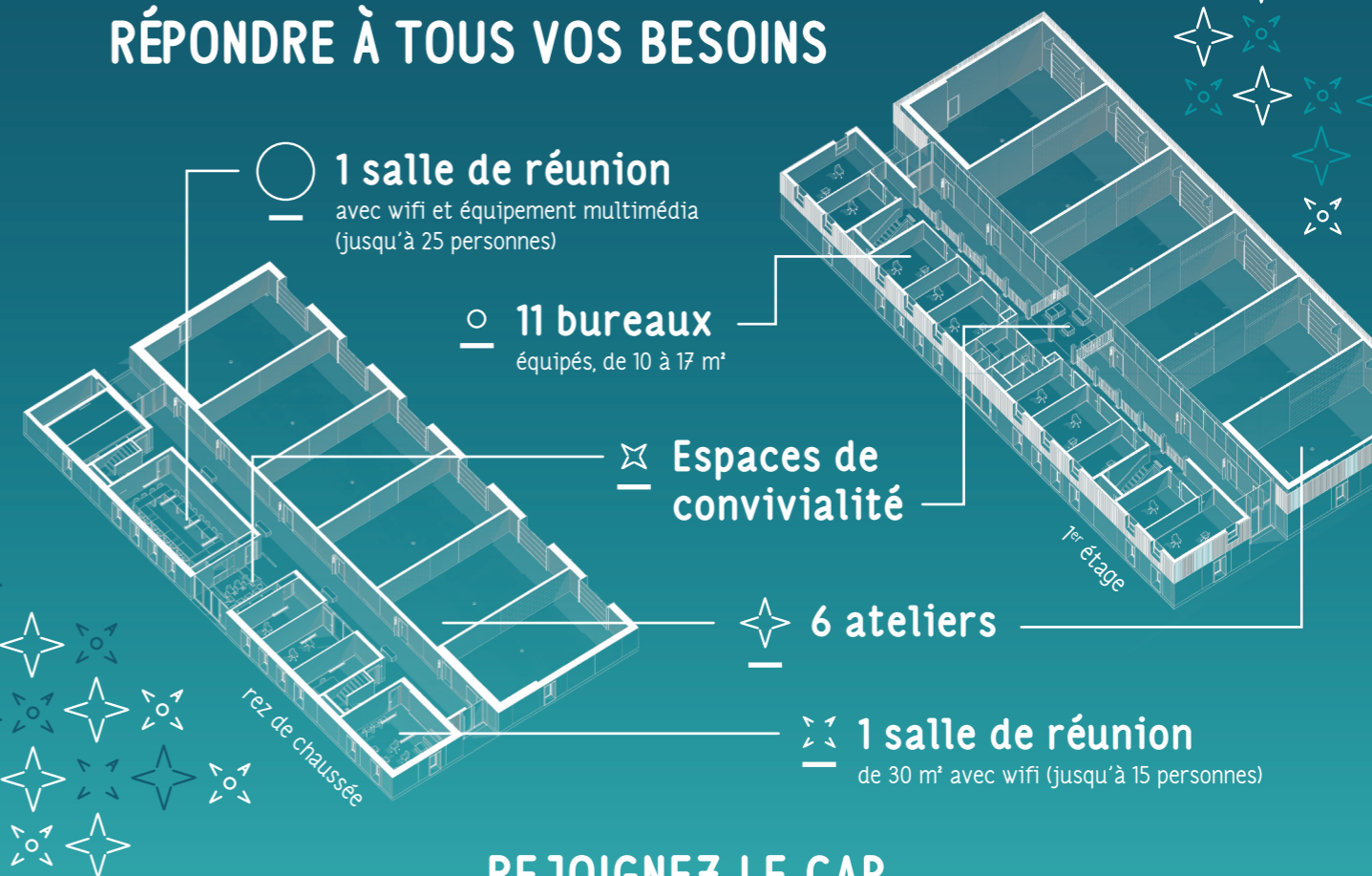
**Entrepreneurs, avec LE CAP, misez sur l'essentiel : convivialité, échanges et réseau.**



## À VOTRE DISPOSITION

- Espaces d'échanges, coin détente, cuisine équipée ouverte sur une terrasse extérieure
- Accès à l'informatique : photocopieur, scanner, imprimante
- Animations via des formations, des interventions d'experts...
- Un appui et un accompagnement par des professionnels du développement économique

## UNE OFFRE IMMOBILIÈRE POUR RÉPONDRE À TOUS VOS BESOINS



## REJOIGNEZ LE CAP

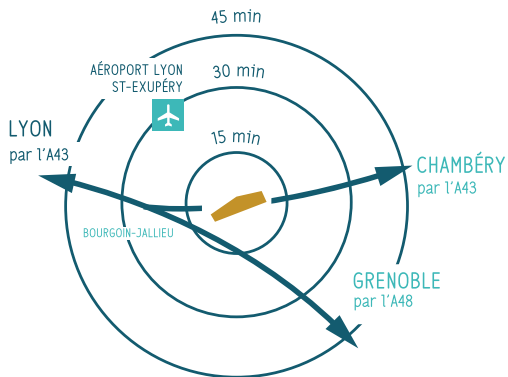
Une souplesse pensée pour les jeunes entreprises (créateurs ou repreneurs)

Un accès réservé  
**aux entreprises**  
de moins de 3 ans

Des conventions  
d'occupation  
de 36 mois

Des loyers  
**modérés**  
et évolutifs

# ACCÈS & CONTACT

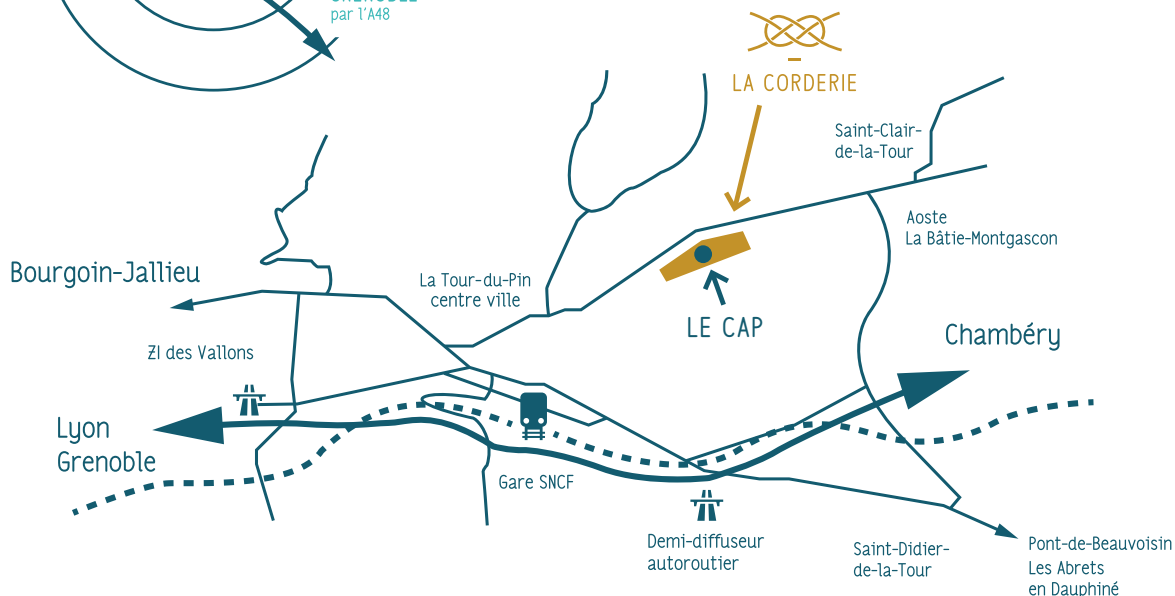


Accès à l'autoroute (échangeurs 9 et 91), au centre ville et à la gare SNCF de La Tour-du-Pin en 10 minutes en voiture.

## CONTACT

Pépinière d'entreprises LE CAP  
189 rue des Cordes  
ZA La Corderie  
38110 Saint Clair de la Tour

pepiniere@valsduDauphine.fr  
06 02 50 20 13



  
**MINISTÈRE  
DE L'ÉCONOMIE,  
DES FINANCES  
ET DE LA RELANCE**

Liberté  
Égalité  
Fraternité

 **La Région**  
Auvergne-Rhône-Alpes

 Les Vals du  
**Dauphiné**

Les VDD en partenariat avec :

 CCI NORD ISÈRE

 **Chambre  
des Métiers  
et de l'Artisanat**  
AUVERGNE-RHÔNE-ALPES  
ISÈRE

**adie**

 **Réseau  
Entreprendre**  
ISÈRE

 **Réseau  
Initiative**  
NORD ISÈRE